

Mistrovství České republiky dospělých v běhu na lyžích s mezinárodní účastí pro rok 2008 3.část - závod FIS



Výsledková listina

Horní Mísečky (1000 m n.m.)

Soutěžní výbor

Datum závodu **22.3.2008**
Start: **9:30:30**
Konec: **11:19:41**

T.D. FIS: Zora Honzlová (CZE)
Asistent T.D.: Iveta Roubíčková (CZE)
Ředitel závodu: Zdeněk Seidl (CZE)
Zástupce STK: Karel Pospíšil



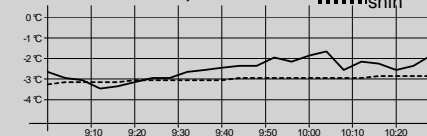
Ženy a juniorky
10 km klasicky

Start: 9:30:30 Konec: 10:18:52

Informace o trati

Čís. homologace: 9/2005
HD: 62 m Kola: 2 x 5 km
MC: 57 m Nejvyšší bod: 1043 m
TC: 374 m Nejnižší bod: 981 m

Počasí: zataženo, sněžení



Poř.	Číslo	FIS code	Jméno	Klub	5 km	2. kolo	Čas	Ztráta	FIS.p.
------	-------	----------	-------	------	------	---------	-----	--------	--------

Mistrem České republiky pro rok 2008 se stává SKALNÍKOVÁ Eva, SK Nové Město na Moravě

1.	33	3155006	SKALNÍKOVÁ Eva	1985	NMNM	15:02.9 (1.)	15:55.1 (2.)	30:58.0		71,54
2. /1.	34	3155073	HÁJKOVÁ Eliška	1988	J SKPJ	15:17.9 (3.)	15:41.1 (1.)	30:59.0	1.0	71,97
3.	35	3155041	NÝVLTOVÁ Eva	1986	SKPJ	15:13.1 (2.)	16:09.9 (3.)	31:23.0	25.0	82,30
4.	32	3155231	MORAVCOVÁ Klára	1983	JBCN	15:35.3 (4.)	16:10.2 (4.)	31:45.5	47.5	91,99
5. /2.	30	3155089	AUGUSTINOVÁ Bohdana	1989	J JBCN	15:39.2 (5.)	16:44.2 (5.)	32:23.4	1:25.4	108,31
6.	31	3155011	CHRÁSTKOVÁ Martina	1985	TRUT	15:44.9 (6.)	17:13.0 (11.)	32:57.9	1:59.9	123,17
7. /3.	24	3155088	SKRBOVÁ Tereza	1989	J JBCN	16:20.6 (11.)	17:00.6 (8.)	33:21.2	2:23.2	133,20
8.	20	3155233	RANDÁKOVÁ Helena	1974	SKIJ	16:16.6 (9.)	17:09.5 (9.)	33:26.1	2:28.1	135,31
9.	26	3155075	RÖSSLEROVÁ Zuzana	1987	JBCN	16:20.4 (10.)	17:11.8 (10.)	33:32.2	2:34.2	137,93
10. /4.	27	3155168	PETRŽELOVÁ Tereza	1989	J TRUT	16:13.1 (8.)	17:21.9 (12.)	33:35.0	2:37.0	139,14
11.	28	3155085	TOLAROVÁ Soňa	1987	JBCN	16:34.1 (12.)	17:43.1 (14.)	34:17.2	3:19.2	157,31
12. /5.	21	3155114	HANČIKOVÁ Hana	1988	J NMNM	16:49.0 (14.)	17:46.1 (15.)	34:35.1	3:37.1	165,02
13. /6.	16	3155132	KAWULOKOVÁ Dorota	1989	J TZTR	17:14.3 (18.)	17:34.8 (13.)	34:49.1	3:51.1	171,04
14.	23	3155052	JETMAROVÁ Jana	1978	JBCN	17:10.8 (17.)	17:47.9 (16.)	34:58.7	4:00.7	175,18
15. /7.	12	3155196	ŠRAILOVÁ Lucie	1988	J SCPL	17:02.6 (15.)	17:58.4 (17.)	35:01.0	4:03.0	176,17
16.	17	3155016	JIRIČKOVÁ Simona	1984	SKIJ	17:22.7 (20.)	17:58.9 (18.)	35:21.6	4:23.6	185,04
17.	15	3155223	ZELENKOVÁ Šárka	1987	JBCN	17:07.5 (16.)	18:19.6 (20.)	35:27.1	4:29.1	187,41
18.	18	3155018	KUPILÍKOVÁ Alena	1984	SCPL	17:20.2 (19.)	18:28.2 (21.)	35:48.4	4:50.4	196,58
19.	3	3155225	JEDLIČKOVÁ Eva	1982	SKSV	17:32.0 (22.)	18:16.7 (19.)	35:48.7	4:50.7	196,71
20. /8.	8	3155098	BLAŽKOVÁ Lenka	1988	J SOSK	17:26.6 (21.)	19:19.4 (26.)	36:46.0	5:48.0	221,38
21. /9.	14	3155087	FUSKOVÁ Dana	1989	J SNKV	17:44.4 (23.)	19:02.6 (23.)	36:47.0	5:49.0	221,81
22.	13	1203964	PROCHÁZKOVÁ Daniela	1977	NMNM	18:02.5 (25.)	18:51.6 (22.)	36:54.1	5:56.1	224,87
23.	22	3155076	ADAMÍKOVÁ Eliška	1986	TRUT	17:49.8 (24.)	19:09.2 (24.)	36:59.0	6:01.0	226,98
24.	11	3155221	ŽANDOVÁ Kateřina	1986	SCPL	18:10.5 (27.)	19:10.7 (25.)	37:21.2	6:23.2	236,53
25. /10.	7	3155244	PTÁČKOVÁ Miroslava	1988	J SKSV	18:06.7 (26.)	19:28.9 (27.)	37:35.6	6:37.6	242,73
26.	6	3155029	JANDOVÁ Klára	1985	SCPL	18:28.5 (28.)	19:48.1 (28.)	38:16.6	7:18.6	260,39
27. /11.	9	3155127	JANATOVÁ Markéta	1988	J SKIJ	18:34.1 (29.)	19:57.3 (29.)	38:31.4	7:33.4	266,76
28. /12.	4	3155166	PAVLÍČKOVÁ Pavla	1989	J SGVP	19:31.3 (30.)	20:36.3 (31.)	40:07.6	9:09.6	308,18
29. /13.	5	3155241	MAREŠOVÁ Michaela	1989	J KKHL	19:50.8 (31.)	20:28.7 (30.)	40:19.5	9:21.5	313,31
DNS	10	3155131	KAWULOKOVÁ Beata	1989	J TZTR					nestartoval(a)
DNS	19	3155195	SOUKALOVÁ Gabriela	1989	J JIJD					nestartoval(a)
MSO	1	3185271	JOENSUN Marika	1991	D FIN					mimo soutěž
MSO	2	3185272	SORVALI Mari	1991	D FIN					mimo soutěž

Ženy a juniorky 10 km klasicky Start: 9:30:30 Konec: 10:18:52	Informace o trati Čís. homologace: 9/2005 HD: 62 m Kola: 2 x 5 km MC: 57 m Nejvyšší bod: 1043 m TC: 374 m Nejnižší bod: 981 m	Počasí: zataženo, sněžení

Poř.	Číslo	FIS code	Jméno	Klub	5 km	2. kolo	Čas	Ztráta	FIS.p.
	25	3155121	HOLUBOVÁ Petra	1990 D TRUT	15:49.7 (7.)	17:00.3 (7.)	mimo soutěž		
	29	3155130	KADRMANOVÁ Ivana	1991 D TRUT	16:34.7 (13.)	16:47.9 (6.)	mimo soutěž		

Juniorské výkonnostní třídy

Přihlášeno:	35	Výkonnostní třída	do času	do místa	Výkonnostní třída	do času	do místa
Startovalo:	33	I.	34:03.8	(10.)	I.	34:04.9	(10.)
Klasifikováno:	29	II.	35:36.6	(17.)	II.	35:37.8	(17.)
		III.	40:15.4	(28.)	III.	40:16.7	(28.)

Juniorky 10 km klasicky Start: 9:30:30 Konec: 10:17:58	Informace o trati Čís. homologace: 9/2005 HD: 62 m Kola: 2 x 5 km MC: 57 m Nejvyšší bod: 1043 m TC: 374 m Nejnižší bod: 981 m	Počasí: zataženo, sněžení

Poř.	Číslo	FIS code	Jméno	Klub	5 km	2. kolo	Čas	Ztráta	FIS.p.
------	-------	----------	-------	------	------	---------	-----	--------	--------

Mistrem České republiky pro rok 2008 se stává HÁJKOVÁ Eliška, SKP Jablonex Jablonec n.N.

1.	34	3155073	HÁJKOVÁ Eliška	1988 SKPJ	15:17.9 (1.)	15:41.1 (1.)	30:59.0		
2.	30	3155089	AUGUSTINOVÁ Bohdana	1989 JBCN	15:39.2 (2.)	16:44.2 (2.)	32:23.4	1:24.4	
3.	24	3155088	SKRBAKOVÁ Tereza	1989 JBCN	16:20.6 (5.)	17:00.6 (5.)	33:21.2	2:22.2	
4.	27	3155168	PETRŽELOVÁ Tereza	1989 TRUT	16:13.1 (4.)	17:21.9 (6.)	33:35.0	2:36.0	
5.	21	3155114	HANČIKOVÁ Hana	1988 NMNM	16:49.0 (7.)	17:46.1 (8.)	34:35.1	3:36.1	
6.	16	3155132	KAWULOKOVÁ Dorota	1989 TZTR	17:14.3 (9.)	17:34.8 (7.)	34:49.1	3:50.1	
7.	12	3155196	ŠRAILOVÁ Lucie	1988 SCPL	17:02.6 (8.)	17:58.4 (9.)	35:01.0	4:02.0	
8.	8	3155098	BLAŽKOVÁ Lenka	1988 SOSK	17:26.6 (10.)	19:19.4 (11.)	36:46.0	5:47.0	
9.	14	3155087	FUSKOVÁ Dana	1989 SNKV	17:44.4 (11.)	19:02.6 (10.)	36:47.0	5:48.0	
10.	7	3155244	PTÁČKOVÁ Miroslava	1988 SKSV	18:06.7 (12.)	19:28.9 (12.)	37:35.6	6:36.6	
11.	9	3155127	JANATOVÁ Markéta	1988 SKIJ	18:34.1 (13.)	19:57.3 (13.)	38:31.4	7:32.4	
12.	4	3155166	PAVLÍČKOVÁ Pavla	1989 SGVP	19:31.3 (14.)	20:36.3 (15.)	40:07.6	9:08.6	
13.	5	3155241	MAREŠOVÁ Michaela	1989 KKHL	19:50.8 (15.)	20:28.7 (14.)	40:19.5	9:20.5	
DNS	10	3155131	KAWULOKOVÁ Beata	1989 TZTR				nestartoval(a)	
DNS	19	3155195	SOUKALOVÁ Gabriela	1989 JIJD				nestartoval(a)	
MSO	1	3185271	JOENSUN Marika	1991 D FIN				mimo soutěž	
MSO	2	3185272	SORVALI Mari	1991 D FIN				mimo soutěž	
MSO	25	3155121	HOLUBOVÁ Petra	1990 D TRUT	15:49.7 (3.)	17:00.3 (4.)	mimo soutěž		
MSO	29	3155130	KADRMANOVÁ Ivana	1991 D TRUT	16:34.7 (6.)	16:47.9 (3.)	mimo soutěž		

Přihlášeno:	19	Výkonnostní třída	do času	do místa
Startovalo:	17	I.	34:04.9	(4.)
Klasifikováno:	13	II.	35:37.8	(7.)
		III.	40:16.7	(12.)

Muži a junioři 15 km klasicky Start: 10:10:30 Konec: 11:19:41	Informace o trati Čís. homologace: 9/2005 HD: 62 m Kola: 3 x 5 km MC: 57 m Nejvyšší bod: 1043 m TC: 561 m Nejnižší bod: 981 m	Počasí: zataženo, sněžení

Poř.	Číslo	FIS code	Jméno	Klub	5 km	2. kolo	10 km	3. kolo	Čas	Ztráta	FIS.p.
------	-------	----------	-------	------	------	---------	-------	---------	-----	--------	--------

Mistrem České republiky pro rok 2008 se stává MAGÁL Jiří, Dukla Liberec

1.	58	1175155	MAGÁL Jiří	1977 DULI	12:49.1 (1.)	13:15.0 (1.)	26:04.1 (1.)	13:57.6 (4.)	40:01.7		58,93
2.	45	1158859	ŘEZÁČ Stanislav	1973 ARHK	13:10.7 (6.)	13:39.4 (3.)	26:50.1 (4.)	13:47.9 (1.)	40:38.0	36.3	71,02
3.	57	3150014	KUPILÍK Václav	1985 DULI	13:07.6 (4.)	13:38.7 (2.)	26:46.3 (2.)	13:54.1 (2.)	40:40.4	38.7	71,82
4.	48	3150005	NOVOTNÝ Viktor	1982 FEJE	13:03.5 (2.)	13:45.6 (6.)	26:49.1 (3.)	13:55.8 (3.)	40:44.9	43.2	73,32

Muži a junioři

15 km klasicky

Start: 10:10:30

Konec: 11:19:41

Informace o trati

Čís. homologace: 9/2005

HD: 62 m Kola: 3 x 5 km

MC: 57 m Nejvyšší bod: 1043 m

TC: 561 m Nejnižší bod: 981 m



Poř.	Číslo	FIS code	Jméno	Klub	5 km	2. kolo	10 km	3. kolo	Čas	Ztráta	FIS.p.
5.	55	3150070	RAZÝM Aleš	1986 DULI	13:13.3 (7.)	13:42.9 (5.)	26:56.2 (5.)	14:10.1 (5.)	41:06.3	1:04.6	80,45
6.	53	3150000	NOVÁK Petr	1982 SNKV	13:16.6 (8.)	13:40.5 (4.)	26:57.1 (6.)	14:19.1 (8.)	41:16.2	1:14.5	83,75
7.	56	3150035	KOŽÍŠEK Dušan	1983 DULI	13:05.7 (3.)	13:54.1 (7.)	26:59.8 (7.)	14:41.7 (13.)	41:41.5	1:39.8	92,17
8.	54	3430056	MICHALEK Mariusz	1987 POL	13:10.6 (5.)	14:16.6 (11.)	27:27.2 (9.)	14:30.2 (9.)	41:57.4	1:55.7	97,47
9.	47	3150034	VALOUŠEK Zbyněk	1984 DULI	13:26.0 (9.)	13:54.6 (8.)	27:20.6 (8.)	14:44.8 (15.)	42:05.4	2:03.7	100,13
10.	36	3150018	SIKORA Jakub	1984 VSOS	13:44.8 (13.)	14:14.4 (10.)	27:59.2 (12.)	14:11.7 (6.)	42:10.9	2:09.2	101,97
11.	43	3150114	JANOŠEC Miroslav	1987 NMNM	13:34.8 (11.)	14:14.0 (9.)	27:48.8 (11.)	14:38.9 (12.)	42:27.7	2:26.0	107,56
12.	52	3150106	RYKR Jan	1987 DULI	13:28.2 (10.)	14:20.3 (13.)	27:48.5 (10.)	14:50.6 (19.)	42:39.1	2:37.4	111,36
13.	50	3150050	ROČÁREK Jiří	1983 NMNM	13:49.1 (15.)	14:30.1 (14.)	28:19.2 (14.)	14:47.7 (16.)	43:06.9	3:05.2	120,62
14.	27	3150025	ZACH Martin	1985 NMNM	13:58.1 (18.)	14:47.4 (19.)	28:45.5 (16.)	14:31.0 (10.)	43:16.5	3:14.8	123,82
15. /1.	40	3150125	AXMANN David	1989 J SKSU	14:00.4 (20.)	14:46.7 (18.)	28:47.1 (20.)	14:43.9 (14.)	43:31.0	3:29.3	128,65
16.	37	3150112	HLAVÁČEK Arnošt	1987 DULI	13:54.8 (16.)	14:51.1 (24.)	28:45.9 (17.)	14:55.0 (22.)	43:40.9	3:39.2	131,94
17. /2.	32	3150126	KAUTZ Michal	1989 J SKSU	14:12.2 (24.)	14:42.3 (16.)	28:54.5 (22.)	14:47.8 (17.)	43:42.3	3:40.6	132,41
18.	39	1290488	JAKOUBEK Tomáš	1979 JBCN	13:58.5 (19.)	14:48.4 (21.)	28:46.9 (19.)	15:06.0 (24.)	43:52.9	3:51.2	135,94
19. /3.	42	3150246	KRUPČÍK Tomáš	1988 J JBCN	14:03.2 (21.)	14:44.4 (17.)	28:47.6 (21.)	15:07.8 (25.)	43:55.4	3:53.7	136,77
20.	33	3150074	PLECHÁČ Petr	1964 SKIJ	14:24.1 (27.)	14:47.7 (20.)	29:11.8 (23.)	14:49.5 (18.)	44:01.3	3:59.6	138,74
21. /4.	41	3150180	GALANDÁK Michal	1989 J KRVR	14:08.2 (23.)	15:07.6 (28.)	29:15.8 (24.)	14:51.4 (20.)	44:07.2	4:05.5	140,71
22. /5.	16	3150123	JISKRA Martin	1988 J SNKV	14:52.2 (34.)	14:34.3 (15.)	29:26.5 (26.)	14:52.2 (21.)	44:18.7	4:17.0	144,54
23.	49	3150009	HAMR Jan	1986 DULI	13:41.8 (12.)	14:52.3 (25.)	28:34.1 (15.)	15:45.1 (40.)	44:19.2	4:17.5	144,70
24. /6.	46	3150116	RAZÝM Vladislav	1988 J SCPL	13:57.3 (17.)	14:48.7 (22.)	28:46.0 (18.)	15:44.9 (39.)	44:30.9	4:29.2	148,60
25. /7.	44	3150107	ALBANI Michal	1988 J JBCN	14:20.9 (26.)	14:59.2 (26.)	29:20.1 (25.)	15:27.3 (31.)	44:47.4	4:45.7	154,10
26.	31	1273319	VRABEC Martin	1979 TRUT	14:28.8 (29.)	15:04.6 (27.)	29:33.4 (28.)	15:27.8 (32.)	45:01.2	4:59.5	158,69
27.	26	3150322	RANDÁK Karel	1971 SKIJ	14:37.4 (32.)	15:24.5 (29.)	30:01.9 (30.)	15:04.9 (23.)	45:06.8	5:05.1	160,56
28. /8.	34	3150252	KYNCL Tomáš	1989 J NMNM	14:27.1 (28.)	15:26.7 (31.)	29:53.8 (29.)	15:25.9 (30.)	45:19.7	5:18.0	164,85
29.	29	3150115	JANDA Matěj	1986 SCPL	14:36.9 (30.)	15:29.0 (32.)	30:05.9 (31.)	15:38.5 (36.)	45:44.4	5:42.7	173,08
30. /9.	25	3150193	HAVEL Jakub	1988 J CSKV	14:43.9 (33.)	15:38.2 (35.)	30:22.1 (33.)	15:23.2 (29.)	45:45.3	5:43.6	173,38
31.	14	3150110	HORÁLEK Radek	1980 ZDRP	14:05.1 (22.)	16:14.6 (44.)	30:19.7 (32.)	15:28.1 (33.)	45:47.8	5:46.1	174,22
32. /10.	5	3150306	POLACH Martin	1989 J SGVP	14:58.2 (35.)	15:31.1 (33.)	30:29.3 (35.)	15:20.8 (28.)	45:50.1	5:48.4	174,98
33.	30	3150133	BAŽURA Jan	1987 VSOS	15:05.7 (37.)	15:24.8 (30.)	30:30.5 (36.)	15:29.3 (34.)	45:59.8	5:58.1	178,21
34. /11.	19	3150287	NOVÁK Jakub	1989 J SKSV	15:07.6 (39.)	15:39.6 (36.)	30:47.2 (37.)	15:16.7 (26.)	46:03.9	6:02.2	179,58
35.	17	3150283	NESVADBA Petr	1986 CSKV	15:06.7 (38.)	15:40.9 (37.)	30:47.6 (38.)	15:18.0 (27.)	46:05.6	6:03.9	180,14
36.	1	3150449	JEDLIČKA Jan	1984 SKSV	15:14.7 (41.)	15:41.1 (38.)	30:55.8 (40.)	15:38.1 (35.)	46:33.9	6:32.2	189,57
37. /12.	35	3150363	VOZKA Pavel	1989 J TRUT	14:16.2 (25.)	16:08.2 (43.)	30:24.4 (34.)	16:10.0 (45.)	46:34.4	6:32.7	189,74
38. /13.	21	3150199	HLOBIL Vladimír	1989 J SGVP	15:11.2 (40.)	15:44.5 (39.)	30:55.7 (39.)	15:39.3 (37.)	46:35.0	6:33.3	189,94
39.	9	3150075	HÁK Michal	1975 STUD	15:22.1 (42.)	15:50.6 (41.)	31:12.7 (41.)	15:49.2 (41.)	47:01.9	7:00.2	198,90
40.	28	3150029	NOVÁK Jakub	1979 SCPL	15:26.4 (43.)	15:56.6 (42.)	31:23.0 (43.)	15:43.7 (38.)	47:06.7	7:05.0	200,50
41.	15	3150079	SUCHÝ Jiří	1976 FELP	15:37.2 (44.)	15:38.1 (34.)	31:15.3 (42.)	15:52.2 (42.)	47:07.5	7:05.8	200,76
42. /14.	18	3150308	POŠEPNÝ Tomáš	1989 J TJSE	15:37.3 (45.)	15:49.6 (40.)	31:26.9 (44.)	15:57.1 (43.)	47:24.0	7:22.3	206,26
43. /15.	20	3150335	ŠEBERKA Jan	1988 J SKPJ	15:00.7 (36.)	16:38.2 (47.)	31:38.9 (45.)	16:17.1 (46.)	47:56.0	7:54.3	216,92
44.	3	3150062	KREJČÍ Lukáš	1985 JBCN	15:45.3 (47.)	16:25.9 (46.)	32:11.2 (47.)	16:02.9 (44.)	48:14.1	8:12.4	222,95
45.	13	3150094	PETR Pavel	1969 SKSU	15:44.5 (46.)	16:16.8 (45.)	32:01.3 (46.)	16:17.5 (47.)	48:18.8	8:17.1	224,51
46. /16.	10	3150166	DOŠKÁŘ Jakub	1988 J JBCN	16:04.7 (49.)	16:59.5 (50.)	33:04.2 (48.)	16:49.7 (48.)	49:53.9	9:52.2	256,19
47.	4	3150195	HAVEL Tomáš	1975 FELP	16:22.1 (51.)	16:51.5 (48.)	33:13.6 (49.)	16:52.5 (50.)	50:06.1	10:04.4	260,25
48. /17.	6	3150364	VYKOUKAL Jiří	1988 J VSOS	16:20.5 (50.)	16:53.9 (49.)	33:14.4 (50.)	17:00.6 (51.)	50:15.0	10:13.3	263,22
49.	11	3150237	KOVÁŘ Zbyněk	1977 SKHA	16:34.4 (53.)	17:26.7 (52.)	34:01.1 (52.)	16:51.0 (49.)	50:52.1	10:50.4	275,58
50. /18.	8	3150178	FRÜHBAUER Václav	1988 J JBCN	16:29.1 (52.)	17:14.5 (51.)	33:43.6 (51.)	17:25.1 (52.)	51:08.7	11:07.0	281,11
51.	12	3150381	SVOBODA Petr	1964 SKIJ	17:20.7 (54.)	17:49.3 (53.)	35:10.0 (53.)	18:03.0 (53.)	53:13.0	13:11.3	322,51
DNS	22	3150065	KROUPA Miloš	1985 SKTS					nestartoval(a)		
DNS	24	3150315	PROKÚPEK Štěpán	1989 J SKIJ					nestartoval(a)		
DNS	51	3150006	ŠRETR Radek	1982 JBCN					nestartoval(a)		
MSO	38	3150437	HORČIČKA Jiří	1990 D FEJE	13:47.3 (14.)	14:17.2 (12.)	28:04.5 (13.)	14:14.1 (7.)	mimo soutěž		
MSO	23	3150368	ZAPALAČ Dušan	1990 D FEJE	14:37.3 (31.)	14:49.7 (23.)	29:27.0 (27.)	14:36.0 (11.)	mimo soutěž		
DNF	2	3150087	KAŠPAR Jan	1971 FELP					vzdal(a)		
DNF	7	3150338	SEDLÁČEK Vladimír	1988 J JBCN	15:50.0 (48.)				vzdal(a)		

Muži a junioři 15 km klasicky Start: 10:10:30 Konec: 11:19:41	Informace o trati Čís. homologace: 9/2005 HD: 62 m Kola: 3 x 5 km MC: 57 m Nejvyšší bod: 1043 m TC: 561 m Nejnižší bod: 981 m	Počasí: zataženo, sněžení
----------------------------------------------------------------------------------------	-----------------------------------------------------------------------------------------------------------------------------------------------------------------	-------------------------------

Poř. Číslo FIS code Jméno Klub 5 km 2. kolo 10 km 3. kolo Čas Ztráta FIS.p.

Juniorské výkonnostní třídy

Přihlášeno:	58	Výkonnostní třída	do času	do místa	Výkonnostní třída	do času	do místa
Startovalo:	55	I.	44:01.8	(20.)	I.	47:52.1	(42.)
Klasifikováno:	51	II.	46:01.9	(33.)	II.	50:02.6	(46.)
		III.	52:02.2	(50.)	III.	56:34.3	(51.)

Junioři 15 km klasicky Start: 10:12:30 Konec: 11:17:30	Informace o trati Čís. homologace: 9/2005 HD: 62 m Kola: 3 x 5 km MC: 57 m Nejvyšší bod: 1043 m TC: 561 m Nejnižší bod: 981 m	Počasí: zataženo, sněžení
---------------------------------------------------------------------------------	-----------------------------------------------------------------------------------------------------------------------------------------------------------------	-------------------------------

Poř. Číslo FIS code Jméno Klub 5 km 2. kolo 10 km 3. kolo Čas Ztráta FIS.p.

Mistrem České republiky pro rok 2008 se stává AXMANN David, SKI klub Šumperk

1.	40	3150125	AXMANN David	1989	SKSU	14:00.4 (3.)	14:46.7 (5.)	28:47.1 (3.)	14:43.9 (3.)	43:31.0	
2.	32	3150126	KAUTZ Michal	1989	SKSU	14:12.2 (6.)	14:42.3 (3.)	28:54.5 (5.)	14:47.8 (4.)	43:42.3	11.3
3.	42	3150246	KRUPČÍK Tomáš	1988	JBCN	14:03.2 (4.)	14:44.4 (4.)	28:47.6 (4.)	15:07.8 (7.)	43:55.4	24.4
4.	41	3150180	GALANDÁK Michal	1989	KRVR	14:08.2 (5.)	15:07.6 (9.)	29:15.8 (6.)	14:51.4 (5.)	44:07.2	36.2
5.	16	3150123	JISKRA Martin	1988	SNKV	14:52.2(12.)	14:34.3 (2.)	29:26.5 (8.)	14:52.2 (6.)	44:18.7	47.7
6.	46	3150116	RAZÝM Vladislav	1988	SCPL	13:57.3 (2.)	14:48.7 (6.)	28:46.0 (2.)	15:44.9(14.)	44:30.9	59.9
7.	44	3150107	ALBANI Michal	1988	JBCN	14:20.9 (8.)	14:59.2 (8.)	29:20.1 (7.)	15:27.3(12.)	44:47.4	1:16.4
8.	34	3150252	KYNCL Tomáš	1989	NMNM	14:27.1 (9.)	15:26.7(10.)	29:53.8(10.)	15:25.9(11.)	45:19.7	1:48.7
9.	25	3150193	HAVEL Jakub	1988	CSKV	14:43.9(11.)	15:38.2(12.)	30:22.1(11.)	15:23.2(10.)	45:45.3	2:14.3
10.	5	3150306	POLACH Martin	1989	SGVP	14:58.2(13.)	15:31.1(11.)	30:29.3(13.)	15:20.8 (9.)	45:50.1	2:19.1
11.	19	3150287	NOVÁK Jakub	1989	SKSV	15:07.6(15.)	15:39.6(13.)	30:47.2(14.)	15:16.7 (8.)	46:03.9	2:32.9
12.	35	3150363	VOZKA Pavel	1989	TRUT	14:16.2 (7.)	16:08.2(16.)	30:24.4(12.)	16:10.0(16.)	46:34.4	3:03.4
13.	21	3150199	HLOBIL Vladimír	1989	SGVP	15:11.2(16.)	15:44.5(14.)	30:55.7(15.)	15:39.3(13.)	46:35.0	3:04.0
14.	18	3150308	POŠEPNÝ Tomáš	1989	TJSE	15:37.3(17.)	15:49.6(15.)	31:26.9(16.)	15:57.1(15.)	47:24.0	3:53.0
15.	20	3150335	ŠEBERKA Jan	1988	SKPJ	15:00.7(14.)	16:38.2(17.)	31:38.9(17.)	16:17.1(17.)	47:56.0	4:25.0
16.	10	3150166	DOŠKÁŘ Jakub	1988	JBCN	16:04.7(19.)	16:59.5(19.)	33:04.2(18.)	16:49.7(18.)	49:53.9	6:22.9
17.	6	3150364	VYKOUKAL Jiří	1988	VSOS	16:20.5(20.)	16:53.9(18.)	33:14.4(19.)	17:00.6(19.)	50:15.0	6:44.0
18.	8	3150178	FRÜHBAUER Václav	1988	JBCN	16:29.1(21.)	17:14.5(20.)	33:43.6(20.)	17:25.1(20.)	51:08.7	7:37.7
DNS	24	3150315	PROKŮPEK Štěpán	1989	SKIJ						nestartoval(a)
MSO	38	3150437	HORČÍČKA Jiří	1990	D FEJE	13:47.3 (1.)	14:17.2 (1.)	28:04.5 (1.)	14:14.1 (1.)		mimo soutěž
MSO	23	3150368	ZAPALAČ Dušan	1990	D FEJE	14:37.3(10.)	14:49.7 (7.)	29:27.0 (9.)	14:36.0 (2.)		mimo soutěž
DNF	7	3150338	SEDLÁČEK Vladimír	1988	JBCN	15:50.0(18.)					vzdal(a)

Přihlášeno:	22	Výkonnostní třída	do času	do místa
Startovalo:	21	I.	47:52.1	(14.)
Klasifikováno:	18	II.	50:02.6	(16.)
		III.	56:34.3	(18.)

T.D. FIS
Zora Honzlová (CZE)

Sekretář závodu
Jiří Dóubalík (CZE)